

## Ein Videorecorder wird zum PC

von: Torsten Lackert



alle Bilder sind © von Torsten Lackert

# creative recycling

Die Ausgangssituation:

Mein DVD-Player hat die Hufe gerissen und ich stand vor der Wahl, einen neuen DVD-Player zu besorgen oder gleich auf Blu-ray umzusatteln.

Ein PC in der Schrankwand sieht wirklich nicht schick aus. Aber was nehmen? Vor Jahren hatte fast jeder einen Videorecorder stehen. Also warum sollte da nicht eine Rückkehr in vergangene Zeiten erfolgen.

Benötigtes Material:

- ein alter defekter Videorecorder
- ein ITX Mainboard mit externem Netzteil, Arbeitsspeicher, Festplatte oder USB-Stick, DVD Laufwerk
- ein altes PC Gehäuse für diverse Kleinteile
- Kabelbinder
- Klettband
- Schrumpfschlauch
- Lötzinn

Verwendete Werkzeuge:

- Kreuzschlitzschraubendreher
- Schlitzschraubendreher
- scharfes Messer
- Seitenschneider
- Schere
- Säge
- Feile
- Bleistift
- Gliedermaßstab
- Lineal
- diverse Zangen

Bauzeit:

ca. 4 h

Arbeitsschritte:

#### 1. Zusammentragen der Materialien

- Der Videorecorder, das Board, die Festplatte und das DVD – Laufwerk. Bei der Auswahl der Hardware musste ich besonders darauf achten, das ich auch alles in das Videorecordergehäuse bekomme. Als Ausweichvariante kann statt einer 3,5“ Festplatte auch eine 2,5“ HD zum Einsatz kommen. Wer gar ein Linux – System installieren möchte, kann sich auch mit einem USB – Stick (16 GB oder 32 GB) zufrieden geben.

creative  
recycling



2. Entkernen des Videorecorders. Das komplette Innenleben und die Abstandshalter werden entfernt (Kreuzschlitzschraubendreher, Schlitzschraubendreher, Zange). Bitte dabei die Frontblende des Videorecorders ganz lassen, die kommt zum Schluss wieder ran.

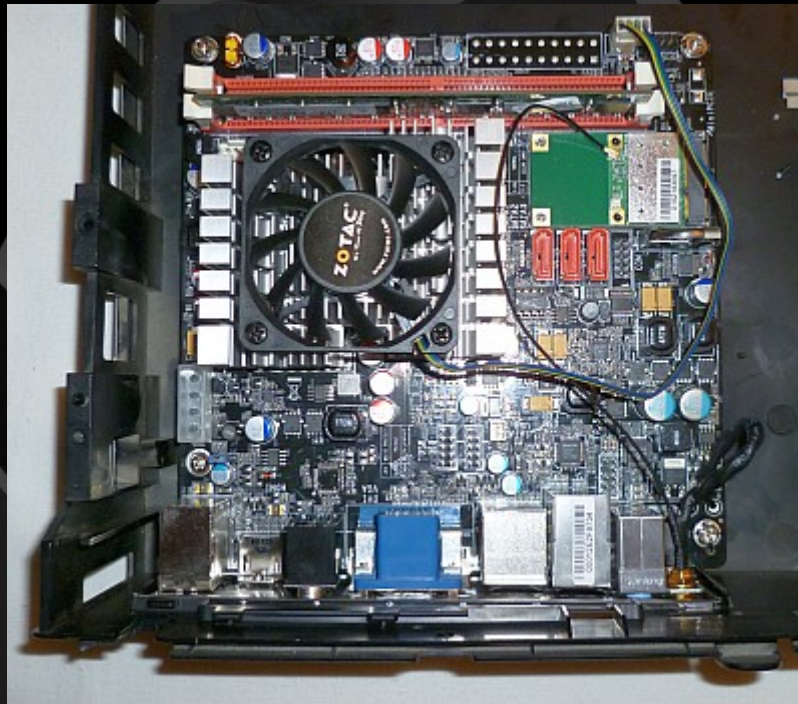


3. Einbau des Mainboards. Das ist eine knifflige Aufgabe, bei der es zu beachten gilt, die Rückblende in der richtigen Höhe zu platzieren und das Board exakt einzupassen. Im Zweifelsfall muss mit den Abstandshaltern für das Board improvisiert werden (Säge, Feile, Zange, Kreuzschlitzschraubendreher). Die Abstandshalter habe ich einem alten PC – Gehäuse entnommen.



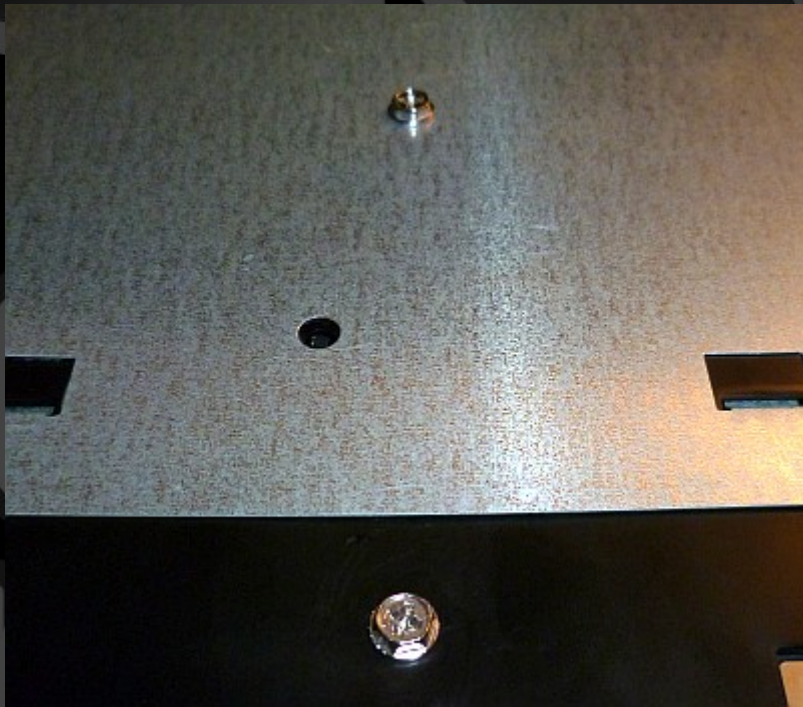
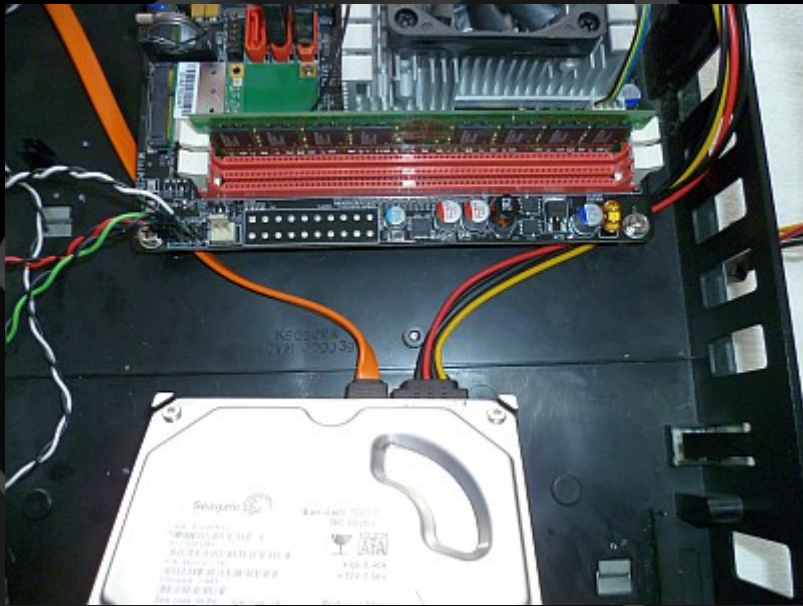


creative & recycling

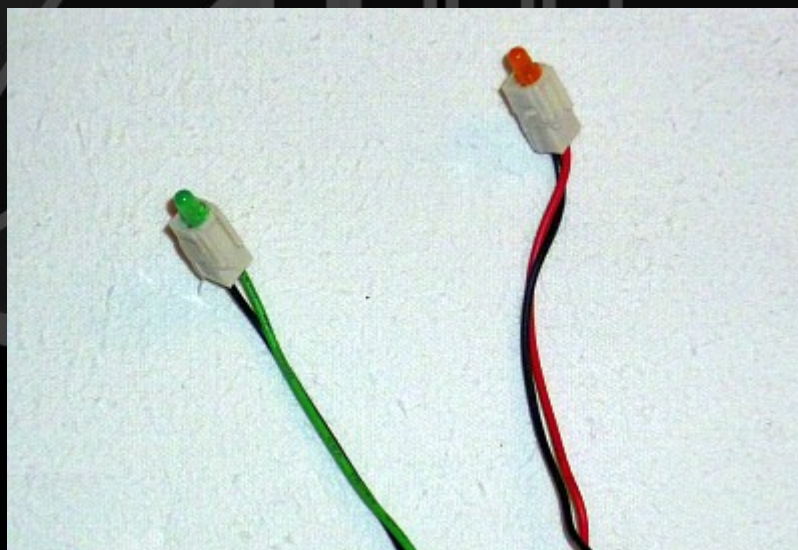
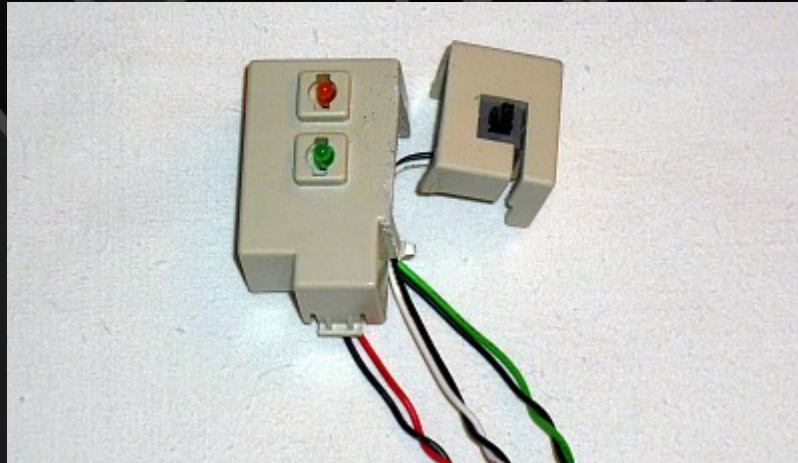


4. Als nächster Schritt wurde die Festplatte eingepasst. Nach mehreren Versuchen und exaktem Messen, habe ich mich entschlossen, die Festplatte unter das DVD – Laufwerk zu platzieren. Die Kabel zur Festplatte wurden unter das Mainboard verlegt, da genug Platz war (2 Abstandshalter). Die Festplatte befestigte ich mit zwei Grobgewindeschrauben, die ich von unten durch das Gehäuse geschraubt habe. (Bohrmaschine, Kreuzschlitzschraubendreher).

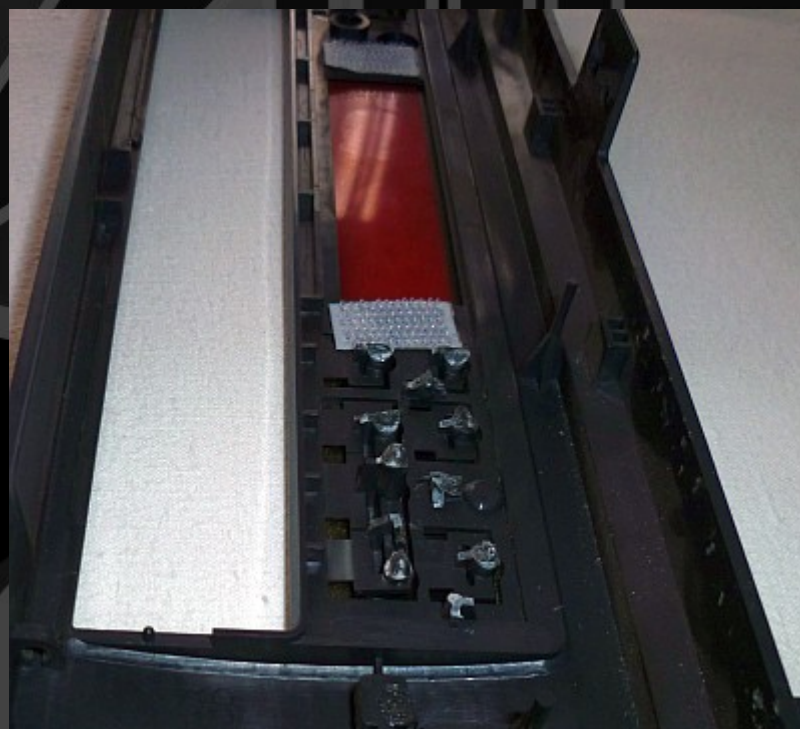
creative  
recycling



5. Als nächster Schritt erfolgt der Einbau der LEDs und des Einschalters. Auf den Reset – Schalter verzichtete ich absichtlich. Den Einschalter habe ich nach hinten verlegt. Es ist aber auch möglich, einen der Taster des Videorecorders in der Front zu verwenden und den Einschalter dahinter zu platzieren. Wie das funktioniert, werde ich anhand des DVD – Laufwerkes zeigen. Mir kam es besonders darauf an, die Front im Originalzustand zu belassen, um die Täuschung perfekt zu machen. Die LEDs und den Einschalter habe ich aus einem alten Gehäuse genommen. Als Befestigung der LEDs verwendete ich Klettband (Messer, Schere, Feile, Zange, Bohrmaschine, Schlitzschraubendreher).





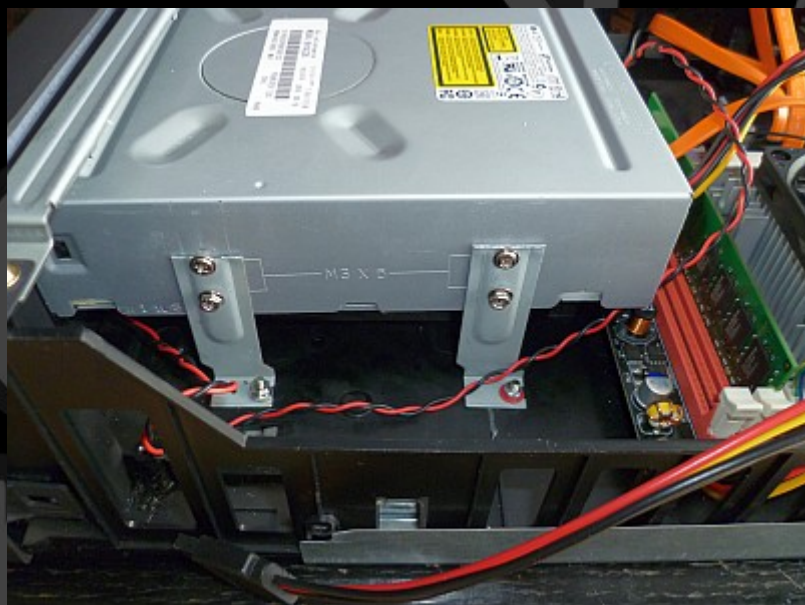


recycling



6. Der Einbau des DVD – Laufwerkes soll so erfolgen, dass der Schacht und die Klappe für die Videos verwendet werden und das Laufwerk von der Front aus bedient werden kann. Hier ist viel Fingerspitzengefühl notwendig. Zuerst muss die exakte Position für das Laufwerk gefunden werden. Danach wird ein Schalter gesucht, mit dem wir unser Laufwerk öffnen können. Als Abstandshalter habe ich die Rückblenden eines alten Gehäuses verwendet. Die Schrauben kommen ebenfalls daher (Kreuzschlitzschraubendreher, Bohrmaschine, Zange).





cre  
Recycling

- Ich habe einen passenden Knopf in der Frontblende gefunden, den ich mit einer Plastescheibe verlängerte und mit Sekundenkleber befestigte (Messer, Seitenschneider).

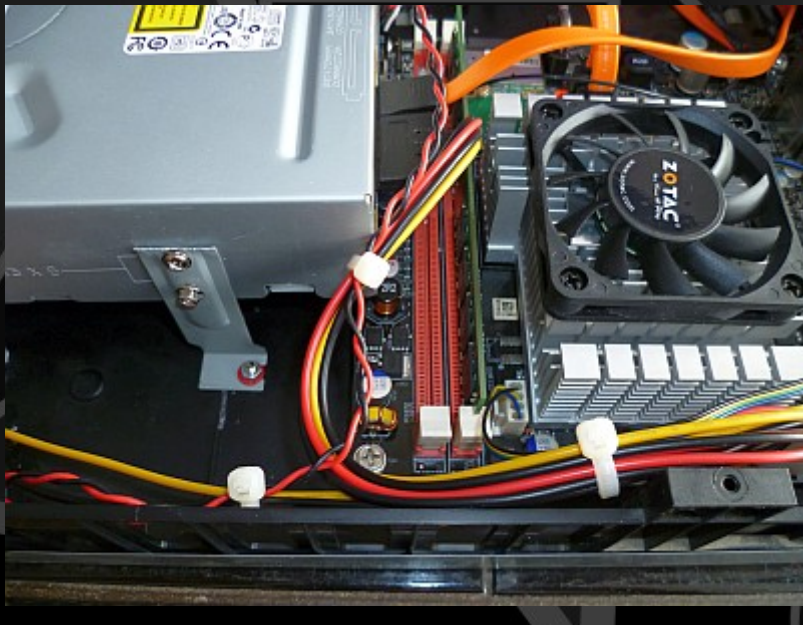


- Die Klappe habe ich von der Frontblende vorsichtig entfernt und mittels Klettband am Schubfach des Laufwerkes befestigt. Damit stelle ich sicher, dass das Laufwerk im Urzustand verbleibt und die Front noch original aussieht (Schere).





7. Zum Schluss wird alles ordentlich verkabelt und gebündelt und der Videorecorder – PC ist fertig (Schere, Seitenschneider).





creative  
recycling